

# デジタルサイネージの ご提案

2026年版



株式会社カムビラス

<https://cambias.co.jp/>

# デジタルサイネージとは？

デジタルサイネージとは、  
町中にある集客目的の情報装置です。

飲食店やマッサージ店・ドラッグストア・アパレル・美容室など、店内での商品説明や店舗情報の配信に役立ちます。

静止した文字や写真のポスターと比較し、動画も配信可能なサイネージは訴求力を10倍以上に広げ、注目度を高めることができます。

他にも、

- オフィスのエントランスで会社の情報や商品を表示
- 製造工程を説明して会社のアピール
- ニュース・天気・自社の共有情報・競合情報を配信

など多く展開しております。

また、会議室モニターとしての利用も増えており、液晶からLEDビジョンに徐々に切り替わってきております。

今後このような情報端末を扱うことは、  
会社における大きな訴求ポイントの1つになるのです。



# デジタルサイネージの種類①

様々なスタンドの既製品がございます。既製品は安価で在庫も豊富な為、導入が容易です。

## 組み合わせ自由スタンドタイプ



## 屋内一体型スタンドタイプ



## 屋外一体型スタンドタイプ



## 壁掛けタイプ



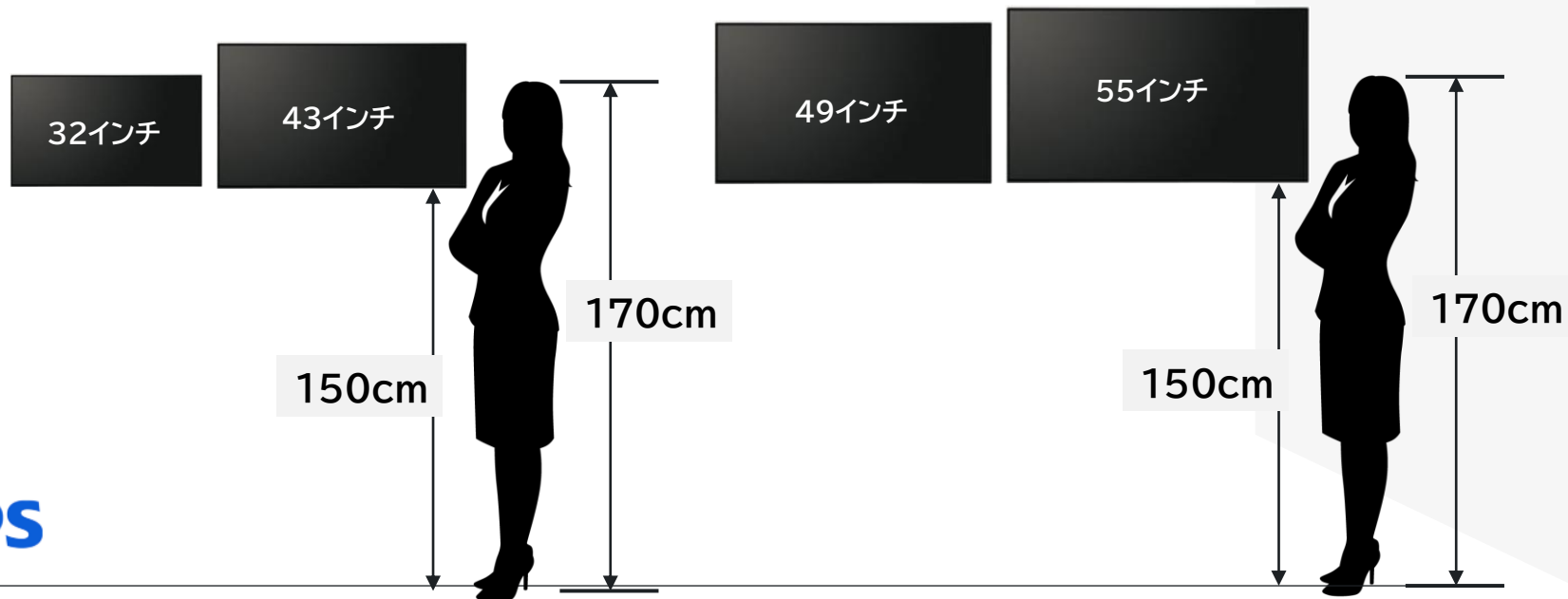
## 天吊りタイプ



# 屋内用モニター仕様(1)

## 壁掛け

モニターのサイズイメージと簡易スペック表



例: **PHILIPS**

### スタンダードモデル

	21インチ	24インチ	32インチ	43インチ
型番	223V7QHAB/1 1	243V7QDAB/11	32BDL4050D/11	43BDL4050D/11
2K・4K	2Kモデル	2Kモデル	2Kモデル	2Kモデル
外形サイズ	490 x 296	540 x 325	725 x 424	965 x 559
厚み	45mm	45mm	56mm	46mm
輝度	250cd	250cd	400cd	450cd
重量	2.6kg	3.1kg	6.0kg	10.7kg
消費電力	13w	14w	53w	59w
VESA	100 x 100 mm	100 x 100 mm	200 x 200 mm	400 x 400 mm

	49インチ(50インチ)	55インチ
型番	49BDL4150D/11	55BDL4150D/11
2K・4K	4Kモデル	4Kモデル
外形サイズ	1104 x 637	1240 x 714
厚み	65mm(ハンドル込み70mm)	65mm(ハンドル込み70mm)
輝度	500cd	500cd
重量	20.9kg	25kg
消費電力	135w	150W
VESA	400 x 400 mm	400 x 400 mm

# 屋外用モニターとは

各種屋外用モニターをご用意しております。

屋外用モニターに必要なものは「防塵」、「防滴」、「太陽光に負けない輝度」です。



## 1 防塵

細かい粉塵がモニターやコンピュータに入ると、故障が頻発します。その対策として、防塵強度を上げたカスタマイズ製品を提供しております  
(防塵防滴基準、IP55取得)

## 2 防滴

防水もそうですが、湿気による故障もあります。屋外用は防滴の対策済です。  
(防塵防滴基準IP55取得)

## 3 輝度

屋外設置のため、太陽光よりも明るいモニターを使わないと見えづらいモニターになります。1500cd~カスタムの2500cdなど様々な明るさに対応します。

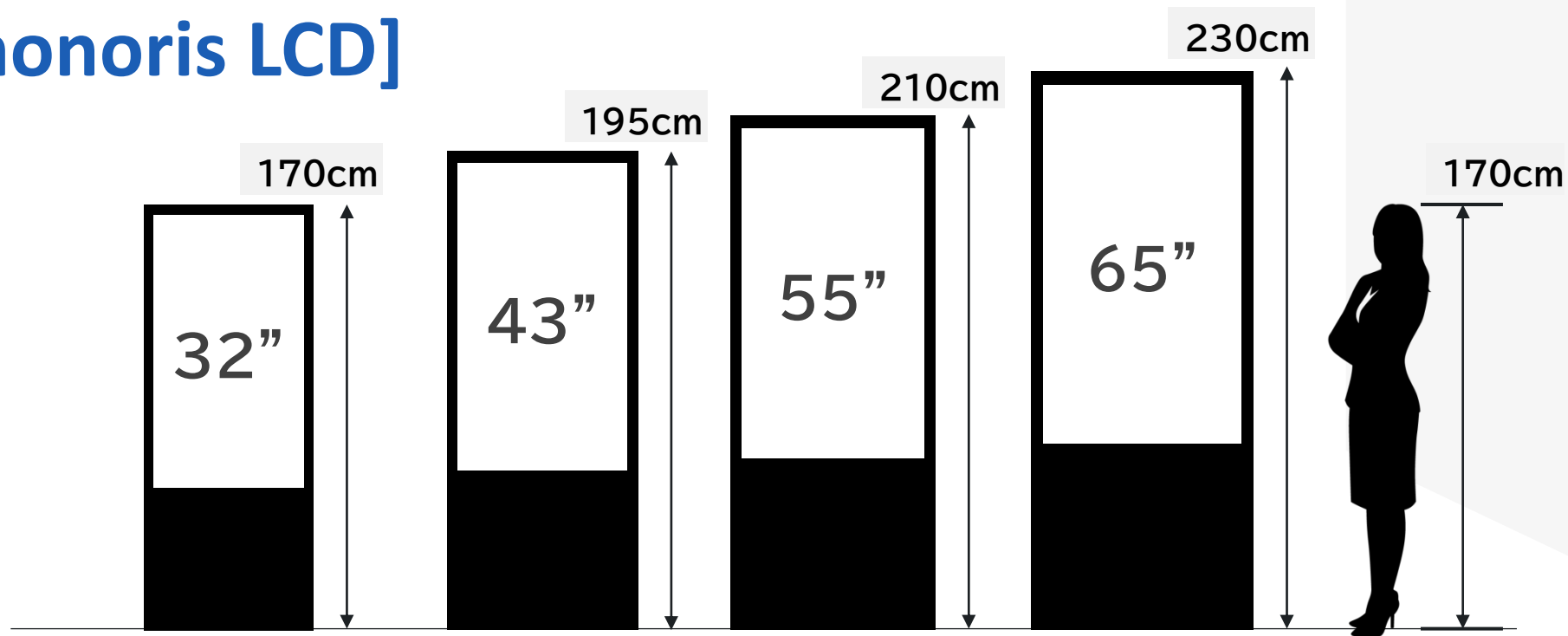
## 4 熱対策

ベースはファンを置いて吸排気。高熱の場所などはオプションで熱対策エアコンを入れることで万全の対策を準備しています。

## 屋外用モニター仕様(4)

スタンド一体型サイネージ

### [monoris LCD]



インチ	32	43	55	65
型番	Monoris-lcd-32	Monoris-lcd-43	Monoris-lcd-55	Monoris-lcd-65
輝度	1500cd (オプション2500cd)	1500cd (オプション2500cd)	1500cd (オプション2500cd)	1500cd (オプション2500cd)
外形サイズ (mm)	W600 x H1700 x D220	W730 x H1950 x D220	W890 x H2100 x D220	W1020 x H2300 x D220
消費電力	180W	200W	380W	500W
重量	80kg	85kg	100kg	150kg
IP	55	55	55	55



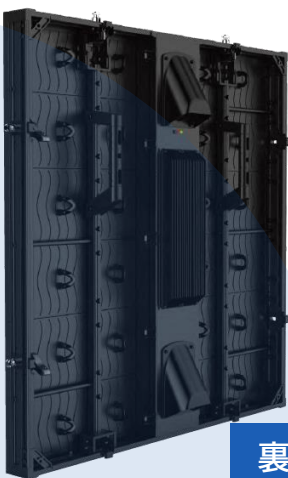
## デジタルサイネージの種類②

### LEDビジョン

屋内・屋外・大型サイネージにも対応。ユーザとの様々な接点に。



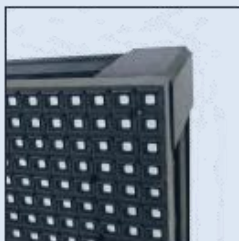
表面



裏面



使用例



Front Maintenance



Lightweight



High Brightness



IP65



Rental



Ultra Slim

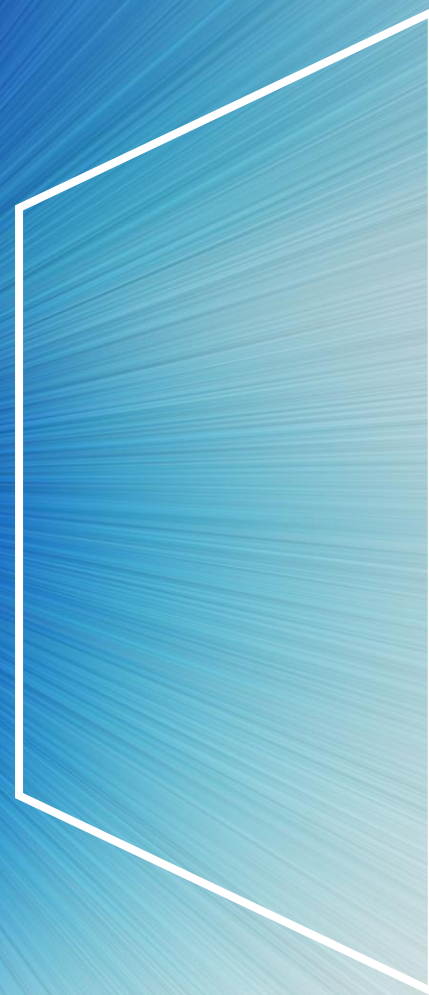


Noise Free



使用例

# 単品の紹介



屋内向け

自立サイネージ



型番:CAM-VPK0101S



キャスター付きで  
移動もらくらく。

キャスター付きでかんたんに移動。  
閉店後、店内にしまう場合も一人で  
容易に運べる軽さです。

#### パッケージ仕様

※ディスプレイ+スタンドのパッケージです。USBメモリは付属しておりません

製品名	標準イーゼルタイプ
色	ブラック
ディスプレイサイズ	32インチ・43インチ・50インチ
最大輝度	450cd
外形寸法	W500×H1040×D540mm(43インチ時概算)
運用	USB配信(ディスプレイ内臓プレイヤー)
組立・配送	一部組立・ディスプレイ、スタンド別配送

# 飲食店向け 自立サイネージ



型番: CAM-VPK0102S



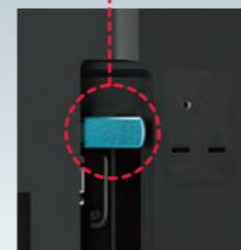
ホワイトウッド



## PCレスでコンテンツ再生 USBメディアプレーヤー内蔵

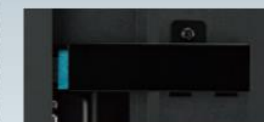
静止画または動画を記録したUSBメモリー(別売)を本体に挿すだけで、自動的にコンテンツ再生。PCレスでサイネージを実現できます。

### USBメモリー挿入口



裏面

### USBメモリーカバー



付属のUSBメモリーカバーを取り付けることで、USBメモリーの盗難を防止します。

## パッケージ仕様

製品名	木製イーゼルタイプ
色	ダークブラウン
ディスプレイサイズ	43インチ
最大輝度	450cd
外形寸法	W600×H1454×D525(概算)
運用	USB配信(ディスプレイ内臓プレーヤー)
組立・配送	一部組立・ディスプレイ、スタンド別配送

屋内向け

自立サイネージ



型番: CAM-VPK0103S

## 1台で垂直&斜め設置の2パターンが選べる 一番人気のデジタルサイネージスタンド

			
<b>ディスプレイ縦横設置</b> コンテンツの表示方向に合わせて、ディスプレイの縦・横両方向の取付けが可能です。	<b>キャスター</b> 移動に便利なキャスターを4輪装備しています。 ・φ50mm ・後輪ストッパー付きで自走を防止	<b>高さ調整</b> 画面中心位置を1100/1200/1300mmの3段階調整が可能です。見る人や設置用途に合わせて最適な高さに調整できます。	<b>チルト調整</b> 画面の角度を-10° / -5° / 0° の3段階調整が可能です。自然な視線でディスプレイを見せることができるように、ディスプレイを上向きに調整できます。

### パッケージ仕様

製品名	スタンド型移動式サイネージ
色	ダークブラウン
ディスプレイサイズ	32インチ・43インチ・50インチ・55インチ
最大輝度	450cd
外形寸法	W600×H1327×D600mm(概算)
運用	USB配信(ディスプレイ内臓プレイヤー)
組立・配送	一部組立・ディスプレイ、スタンド別配送

屋内向け

## 壁掛けサイネージ [Cam Window]



ラインナップ 32インチ/43インチ/49インチ/55インチ/65インチ



### わずかな施工だけで 魅せ方は無限大。

壁掛け型は、壁や電源の少しの施工で、見た目すっきりしたポスター代わりの情報発信ツールとして提供可能。表示する中身をより伝達しやすく、サイネージの効果を高めることができます。

また場所によっては埋め込み型・フレーム枠でリッチに見せたり、ウッド調でナチュラルにみせたりとお店の雰囲気に調和させることが可能です。

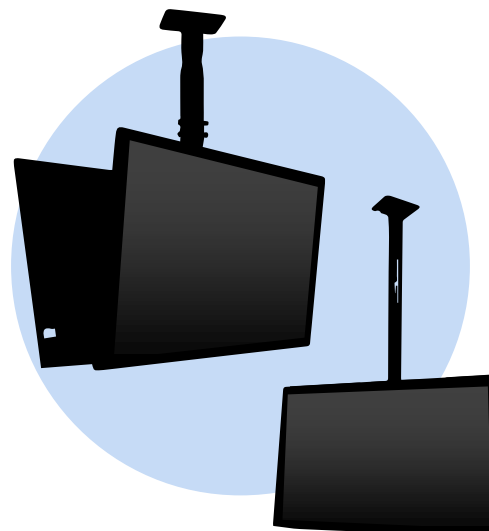
サイネージソフト(USBorクラウドで選択可能)やSTB・壁掛け金具(※角度調整金具は別売)が同梱されており、サイズを選ぶだけで簡単設置・配信。

#### パッケージ仕様(43インチ)

ディスプレイ型番	CAM-VPK0104S
色	黒
ディスプレイサイズ	32・43・50・55・65・75・86インチ
最大輝度	350cd~
外形寸法	W990 x H580 x D28 mm(43インチ概算)
消費電力	65w(43インチ想定)
重量	8kg(43インチ想定)

屋内向け

## 天吊りタイプサイネージ [Cam Window]



### 圧倒的な存在感。 本格的サイネージ。

天井から吊り下げる本格的サイネージです。情報発信ツールとしてしっかりと見せることができます。壁掛けと同様でフレームをつけてウッド調で、ナチュラルにみせたりとお店の雰囲気と調和可能です。施工には、本格的な工事が必要になります。天井の空間(なければ点検口の配置)また、強度や電源・事務所からの通線工事なども必要です。

サイネージソフト(USBorクラウドで選択可能)やSTB・壁掛け金具(※角度調整金具は別売)が同梱されており、サイズを選ぶだけで簡単設置・配信。

#### パッケージ仕様(43インチ)

ディスプレイ型番	CAM-VPK0104S
色	黒
ディスプレイサイズ	32・43・50・55・65・75・86インチ
最大輝度	350cd~
外形寸法	W990 x H580 x D28 mm(43インチ概算)
消費電力	65w(43インチ想定)
重量	8kg(43インチ想定)

ラインナップ 32インチ/43インチ/49インチ/55インチ/65インチ

屋外向け

## スタンド一体型サイネージ [Monoris LCD]



ラインナップ 32インチ/43インチ/55インチ/65インチ

天候に負けない強靱設計。  
外でも明るい輝度。

屋外型モニターは本格的な施工・アンカー工事が必要になります。防塵・防滴をIP55として、外においても湿気・雨に耐え、粉塵やほこりに強い設計になっています。また太陽光に負けない輝度で配信している為、外でも明るく、しっかりと情報を発信できます。オプションで輝度を高くしたり、ファンの代わりにエアコンを付けたりすることが可能です。

サイネージソフト(USBorクラウドで選択可能)やSTB・壁掛け金具(※角度調整金具は別売)が同梱されており、サイズを選ぶだけで簡単設置・配信。

### パッケージ仕様(55インチ)

ディスプレイ型番	Monoris-lcd55
色	黒
ディスプレイサイズ	55インチ
最大輝度	1500cd (オプション2500cd)
外形寸法	W890 x H2100 x D220 mm(概算)
消費電力	380w
重量	55kg

# サイネージソフト ウェアの紹介



# カムビアスが選ばれる理由(Cambias Cloud)



## Cambias Cloud

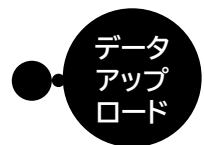
製品名	Cambias Cloud
機器端末	STB
サイズ	160mm x 126.7mm x 58.7mm
可能拡張子	mp4, JPEG, PNG, HTML
解像度	FREE
運用	クラウド配信
特徴	マルチ画面・複数拡張子・様々な外部機器連携対応可能

お客様独自に文字や画像、動画を差し替え。簡単プロ並み配信可能なテンプレート機能。

納入機材はSTBだけ。スケジュール用の専用PCは不要。イニシャルコストを削減。



WEBブラウザからインターネット経由で接続。コンテンツの登録やスケジュール管理を操作

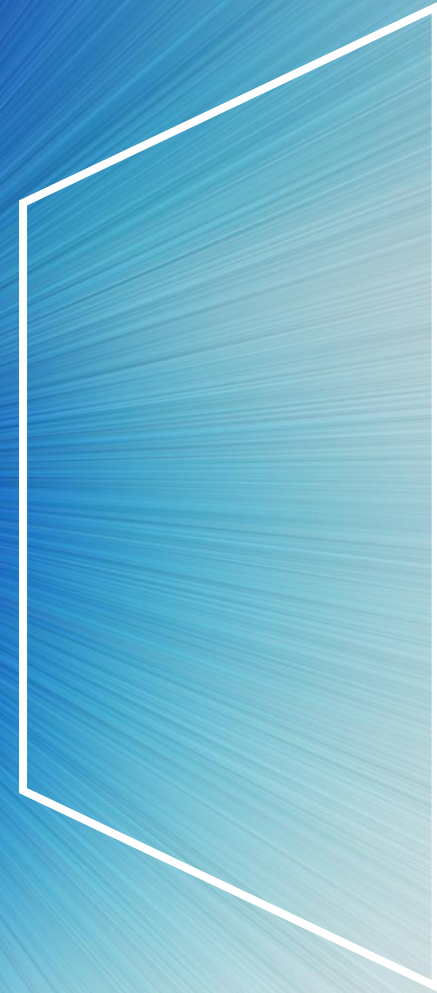


Cambias CLOUD  
サーバー



各対応モニターまたは対応プレーヤーPCに配信

# デジタルサイネージ 導入のフロー



# サイネージ導入までのフロー



1  
ご提案



2  
ヒアリング  
(工事請負・サイネージの種類)



3  
お見積り



4  
納入場所の確認



5  
現場調査



6  
内容FIX



7  
注文請負書  
受領



8  
設置日決定



9  
発送 / 納品 / 工事

# 見積もりに必要な項目

## サイネージ見積もりに対してのヒアリング項目

- 1 サイネージのサイズ(W・H・D)※A1などの曖昧なサイズですと見積もりができません
- 2 屋内・屋外
- 3 スタンド・壁掛け・天吊
- 4 スタンドの場合→イーゼル / スタンダード / 囲うなど
- 5 壁掛けの場合→角度付き / 角度なし
- 6 写真(設置場所)
- 7 設置時期
- 8 設置住所
- 9 台数
- 10 サイネージ→USB / クラウド
- 11 工事あり / なし(工事見積りは現場調査か詳細情報が必要です)
- 12 希望予算
- 13 電気工事(コンセント / モール)
- 14 通電工事(事務所配信?)
- 15 インターネット回線 / SIM回線希望の有無
- 16 設置→縦 / 横
- 17 ダンボール廃棄回収希望あり / なし
- 18 納品→昼間 / 夜間
- 19 事前配送 / 持ち込み希望

## 納入時期

発注を軸にいたします。サイネージは在庫が頻繁に変動しますので、予約や確保ができません

### 液晶系サイネージ

- ▶ 在庫あり(2週間～6週間)
- ▶ 在庫なし 3か月～

### LEDビジョン

- ▶ 1.5か月～3か月(※別途費用(約1.5倍)で特急対応可能です。在庫品流用で2週間納品など調整)

### サイネージ工事

壁掛け・天吊り 1台～5台……1日～2日  
壁掛け 5台以上……2日～10日  
LEDビジョン屋内(10平米以内)……2日～5日  
LEDビジョン屋内(10平米以上)……3日～10日

LEDビジョン屋外(10平米以内)  
調査(1か月間程度) 工事 3日～5日  
LEDビジョン屋外(10平米以上)  
調査(1か月間程度) 工事 10日～1か月

## LEDビジョン取り付けに対してのヒアリング項目(屋外壁面取り付けの場合)

- 1 全体のサイズ(W/H/D)
- 2 本体の仕様(キャビネット / フレーム)
- 3 本体重量
- 4 本体信号線(LAN / 同軸 / 光等)
- 5 本体側のコンバータ・光受信機等
- 6 本体背面下地鉄骨の有無(造作依頼の有無)
- 7 受け側平面図
- 8 受け側立面図
- 9 受け側鉄骨図
- 10 受け側耐荷重
- 11 受け側アンカー工事(基本は建物側で図面を提出いただくものです)
- 12 本体電源容量
- 13 電源ケーブル仕様(大きさ・最大長)
- 14 電源ケーブル通線の有無
- 15 二次配電盤の有無(LED施工自体が建物側との共同作業となるため。二次側切り分け用)
- 16 一次電気事業者の連絡先(キュービクルから二次盤までの調整)
- 17 信号線通線の有無
- 18 二次-LEDまでの通線の有無
- 19 LEDビジョン以外の板金・化粧枠・シート等のご要望
- 20 足場の有無(高所作業可能場所か)※ローリング / 足場 / 作業車
- 21 道路使用許可確認
- 22 運搬搬入経路
- 23 屋外広告物申請・工作物申請代行業務のありなし
- 24 配信システムの有無(クラウドの場合はインターネット回線の有無)
- 25 スピーカーの有無
- 26 撤去物の有無
- 27 廃棄物の有無

## お問い合わせ



専用申込書をお送りいたします。  
お問い合わせは、下記まで。

社名	株式会社カムビアス
部署名	デジタルサイネージ事業部
メール	endo@cambias.co.jp
担当	遠藤 文紀
携帯電話	080-4931-5760



提供ニュースの企画も行っています。お気軽にお問い合わせください。